

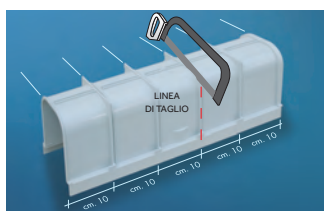
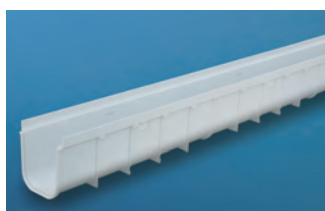


CANALI GRIGLIATI MODULARI

Il sistema di canalizzazione brevettato con il marchio  è composto da canali modulari stampati in PVC e dai loro accessori (griglie in PVC ed in metallo, coperchi in PVC, angoli, giunti con scarico, testate con scarico) che consentono un rapido collegamento con le reti idriche di evacuazione.




I canali grigliati modulari  di First Plast, consentono di raccogliere attraverso un sistema di drenaggio lineare acque, olii, liquidi in genere non sottoposti a pressione, ovunque ne esista l'esigenza.

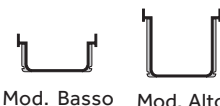
CANALI GRIGLIATI MODULARI



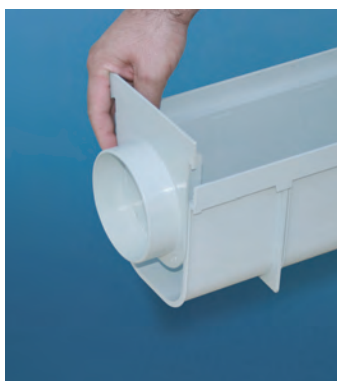
DISPONIBILI ACCESSORI PER IL FISSAGGIO DELLE GRIGLIE E PER I COLLEGAMENTI ALLA RETE DI EVACUAZIONE



Il canale  stato sviluppato in maniera modulare per adattarsi ai progetti che richiedono lunghezze di precisione: il canale stampato in PVC è leggero ed ha una maggiore resistenza e compattezza strutturale.  è dotato di pretagli disposti sulla sua superficie ogni 10 centimetri: pochi tagli per ridurre il modulo consentono la miglior personalizzazione ed una posa in opera efficace, semplice e veloce.  è disponibile in diverse altezze per consentire il più flessibile utilizzo: il modello alto ha una maggiore portata, mentre il modello basso è particolarmente adatto laddove esistono limitazioni di profondità, come ad esempio nelle solette dei terrazzi.




GLI ACCESSORI



Innesto testata con scarico



Innesto giunto con scarico

Gli accessori del sistema , utilizzando lo stesso sistema di innesto a baionetta dei canali (vedi foto a sinistra), sono molto semplici da installare; durante l'applicazione, al fine di assicurare una perfetta tenuta d'acqua, incollate i diversi elementi con l'apposita colla FIRST saldante per PVC.

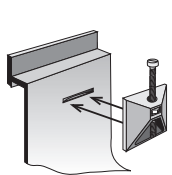
Testate e giunti sono dotati di scarichi pretagliati che diventano utilizzabili con la semplice rottura del diaframma.

FISSAGGIO DELLE GRIGLIE

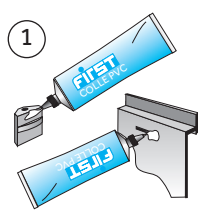
Su alcuni canali è possibile fissare le griglie tramite un apposito accessorio, il BGP.



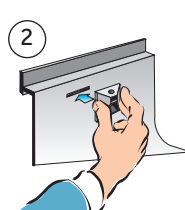
Il BGP viene fornito con un elemento di fissaggio completo di vite e dado



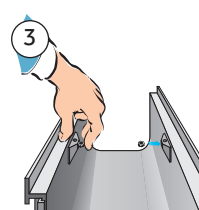
Asola scavata sulla parete del canale per accogliere il tassello



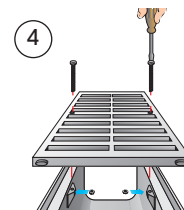
Dopo aver pulito le parti con l'apposito detergente, applicare la colla FIRST sia sul tassello che sul canale in corrispondenza dell'asola



Posizionare entro 2 minuti il tassello in corrispondenza dell'asola, verificando l'allineamento col foro della griglia



Inserire il dado in dotazione al BGP nell'apposito alloggiamento del tassello



Avvitare fino a bloccaggio completo

LA POSA IN OPERA

La posa in opera del prodotto, tanto leggero da movimentare quanto stabile e resistente una volta applicato, è rapida e semplice. Dalla leggerezza degli oggetti da installare consegue il fatto che le strutture plastiche che vanno infossate non sono portanti, ma lo diventano col supporto del cemento in cui sono immerse. Seguite con attenzione i consigli sotto riportati.

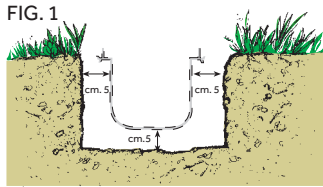


FIG. 1 Scavare una trincea più larga di almeno cm. 5, o quanto riportato in tabella (A) per ogni lato del canale grigliato.

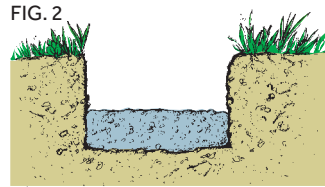


FIG. 2 Gettare un letto di calcestruzzo dello spessore di cm 10 o più secondo la tabella (A).

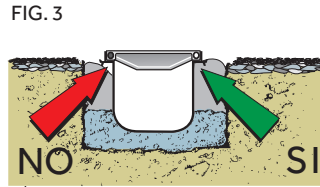


FIG. 3 Dopo aver assemblato il canale con collante per renderlo monolitico ed impermeabile, collocare le griglie o i coperchi. Posizionare il tutto nella trincea e riempirla con calcestruzzo di sabbia fine affinché tutti gli spazi vengano adeguatamente riempiti. Ricordiamo che il profilo del canale non è autoportante ma lo diventa con l'adeguato posizionamento del calcestruzzo.

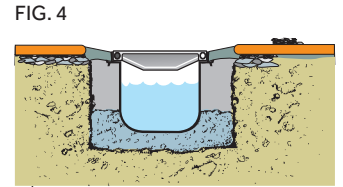
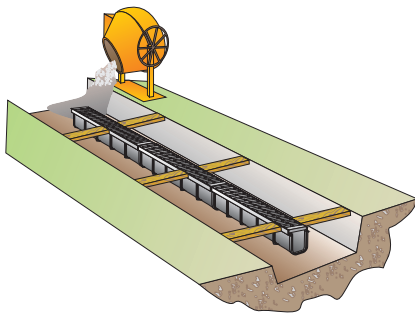


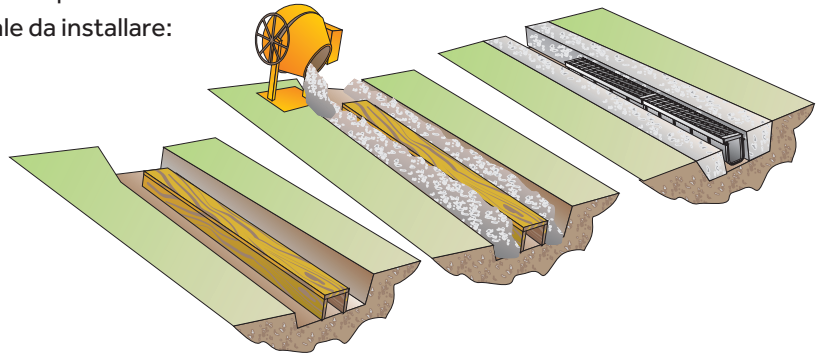
FIG. 4 Ultimare la posa tenendo il piano della pavimentazione più alto di qualche millimetro rispetto al bordo del canale. Nel caso di posa in zona asfaltata, rifinire vicino al bordo del canale con asfalto freddo per impedire che il bitume bollente alteri la qualità estetica del prodotto.

Per ottenere la classe di carico indicata per ciascun canale, fare riferimento alla tabella (A) per dimensionamento delle gettate.

Nell'immagine sotto sono raffigurate due possibilità di posa nel caso in cui lo scavo sia molto largo in rapporto al canale da installare:



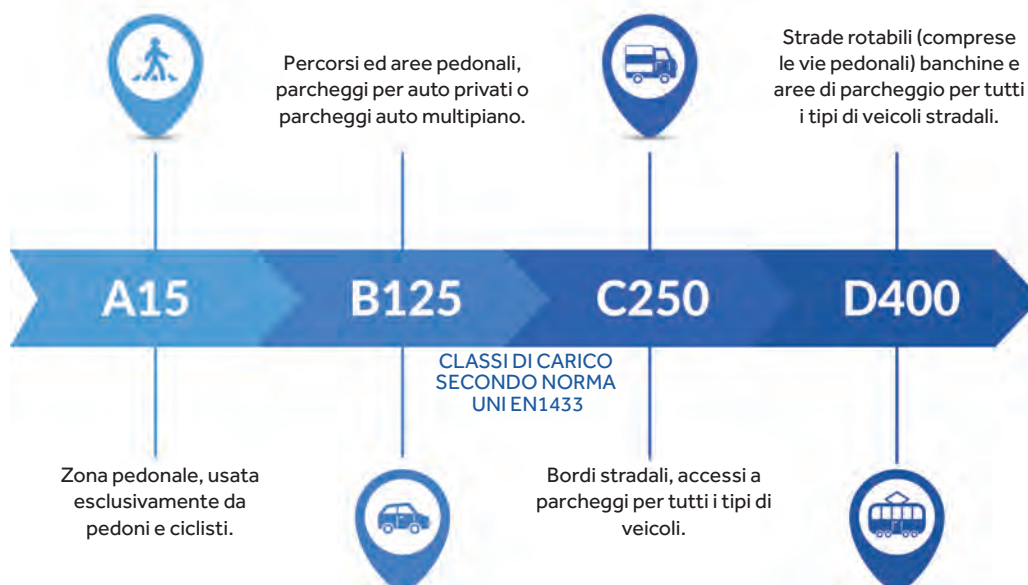
1) Utilizzare listelli di legno per livellare e posizionare il canale grigliato nello scavo della gettata. Proseguire la posa come da Fig. 1.



2) Utilizzare una cassaforma di legno per ricavare una adeguata trincea di calcestruzzo più larga di almeno cm. 5 dell'ingombro del canale. Proseguire la posa come da Fig. 1.

Il raccordo con le reti di scarico può essere personalizzato per ogni esigenza progettuale.

REGOLAMENTAZIONI



SCHEMA POSA CANALETTE DI DRENAGGIO

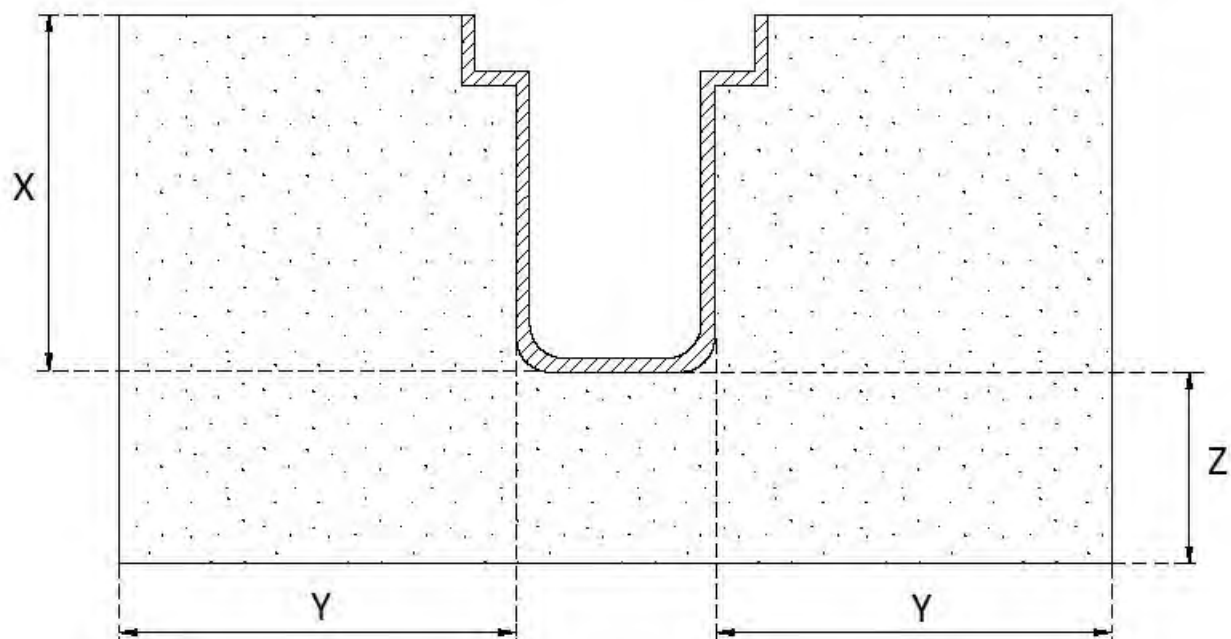


TABELLA A
DIMENSIONI DEL GETTO DI POSA:

CANALE (CODICE)	CLASSE DI CARICO (EN1433)	X [mm]	Y [mm]	Z [mm]	CLASSE CALCESTRUZZO
CSA100	C250	103	165	155	C 25/30
CSM100	C250	75	165	155	C 25/30
CSB100	C250	55	165	155	C 25/30
CSA130	D400	148	210	220	C 25/30
CSB130	D400	75	210	220	C 25/30
CSA200	D400	181	210	200	C 25/30
CSB200	D400	114	210	200	C 25/30
CSA300	B125	265	225	245	C 25/30
CSB300	B125	140	225	245	C 25/30
CSA400	B125	265	225	245	C 25/30
CSB400	B125	175	225	245	C 25/30
CPA130PP	D400	200	210	205	C 25/30
CPB130PP	D400	100	210	205	C 25/30

N.B.:
Tutti i canali sono di tipo "M", cioè che richiedono ulteriore supporto (calcestruzzo) per sostenere i carichi orizzontali e verticali durante il servizio in opera.

La classe di carico del canale grigliato sarà la minore dei due elementi (canale e griglia) che lo compongono. Se ad esempio si installa una griglia in classe A15 su un canale D400, la classe di carico del canale grigliato così composto sarà A15.

I dati relativi ai canali da 300 mm sono mutuati da quelli dei canali da 400 mm non essendovi misure dirette.
Analogamente i dati relativi ai canali bassi sono desunti da quelli alti, ad eccezione del canale Pratico XL (CPA130PP/CPB130PP) per il quale le misure sono state fatte sulla versione bassa ed estese quindi a quella alta.