



Salotto **Afrodite** 3 posti

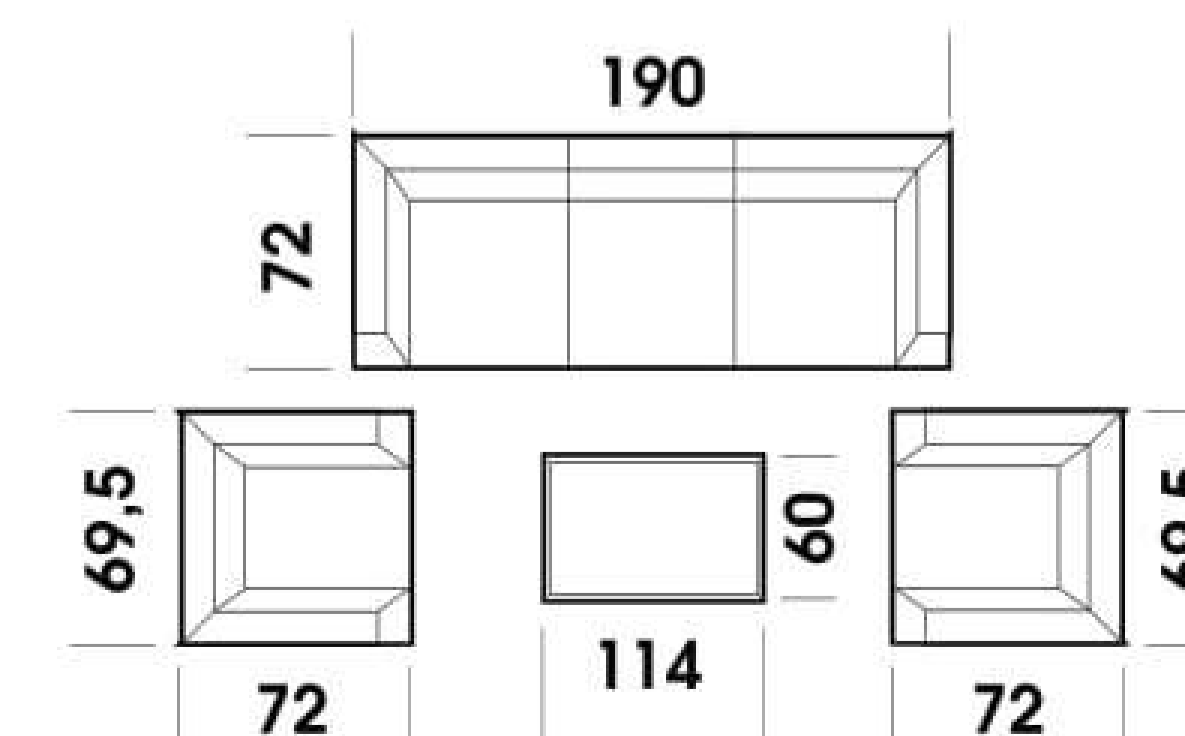
Art. 2103 A
 Set Composto da
 2 Poltrone,
 1 Divano,
 1 Tavolino
 struttura Antracite e Cuscineria Grigia

Art. 2103 B
 Set Composto da
 2 Poltrone,
 1 Divano,
 1 Tavolino
 struttura Bianca e Cuscineria Sabbia

Art. 2103 T
 Set Composto da
 2 Poltrone,
 1 Divano,
 1 Tavolino
 struttura Tortora e Cuscineria Sabbia

Imballo: 1 pezzo
 Peso Netto: 43,50 kg
 Peso Lordo: 45,00 kg
 Poltrona H. 80 x L. 69,5 x P. 72 cm
 Divano H. 80 x L. 190 x P. 72 cm
 Tavolino H. 44 x L. 114 x P. 60 cm

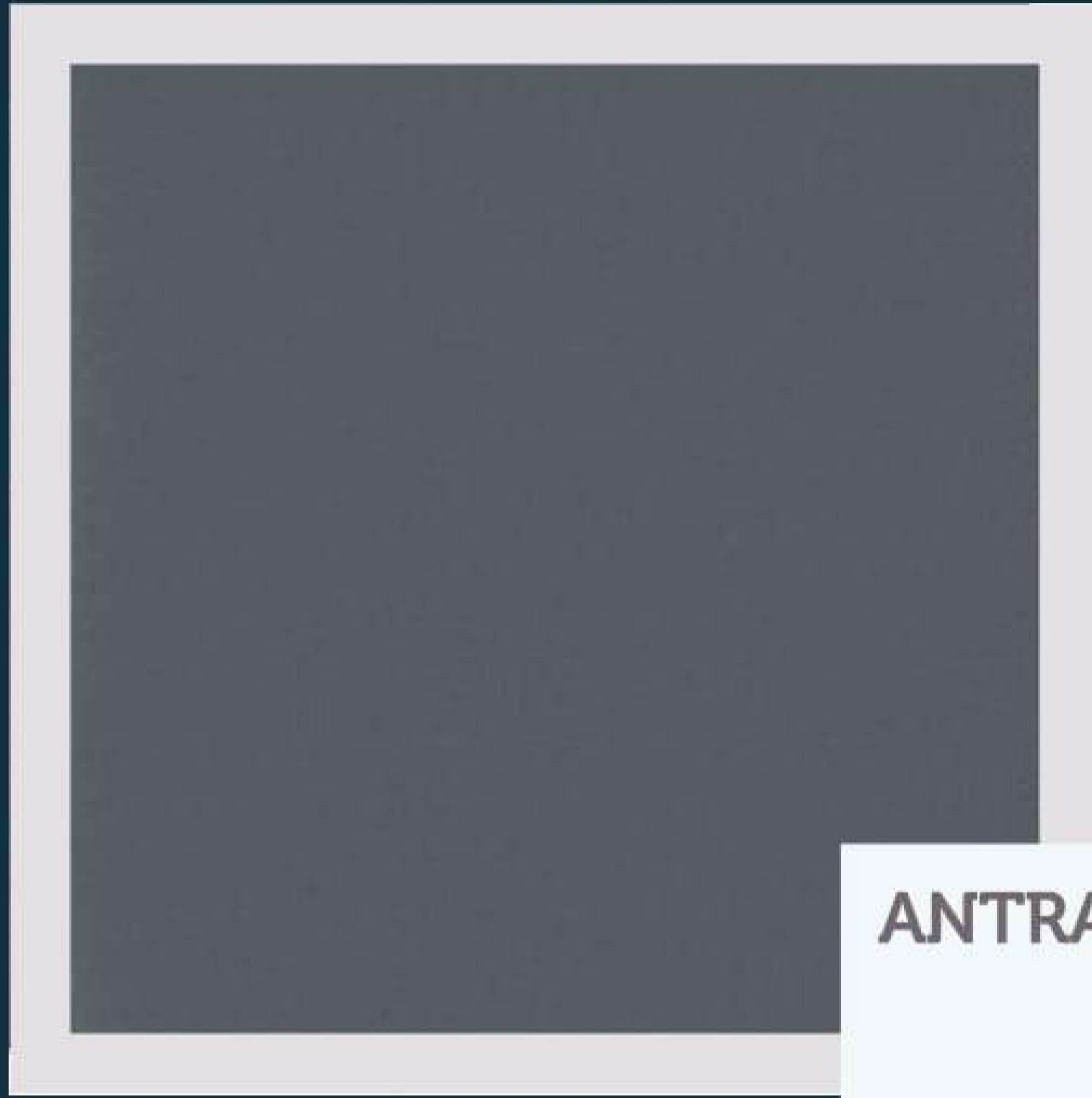
pillow non inclusi



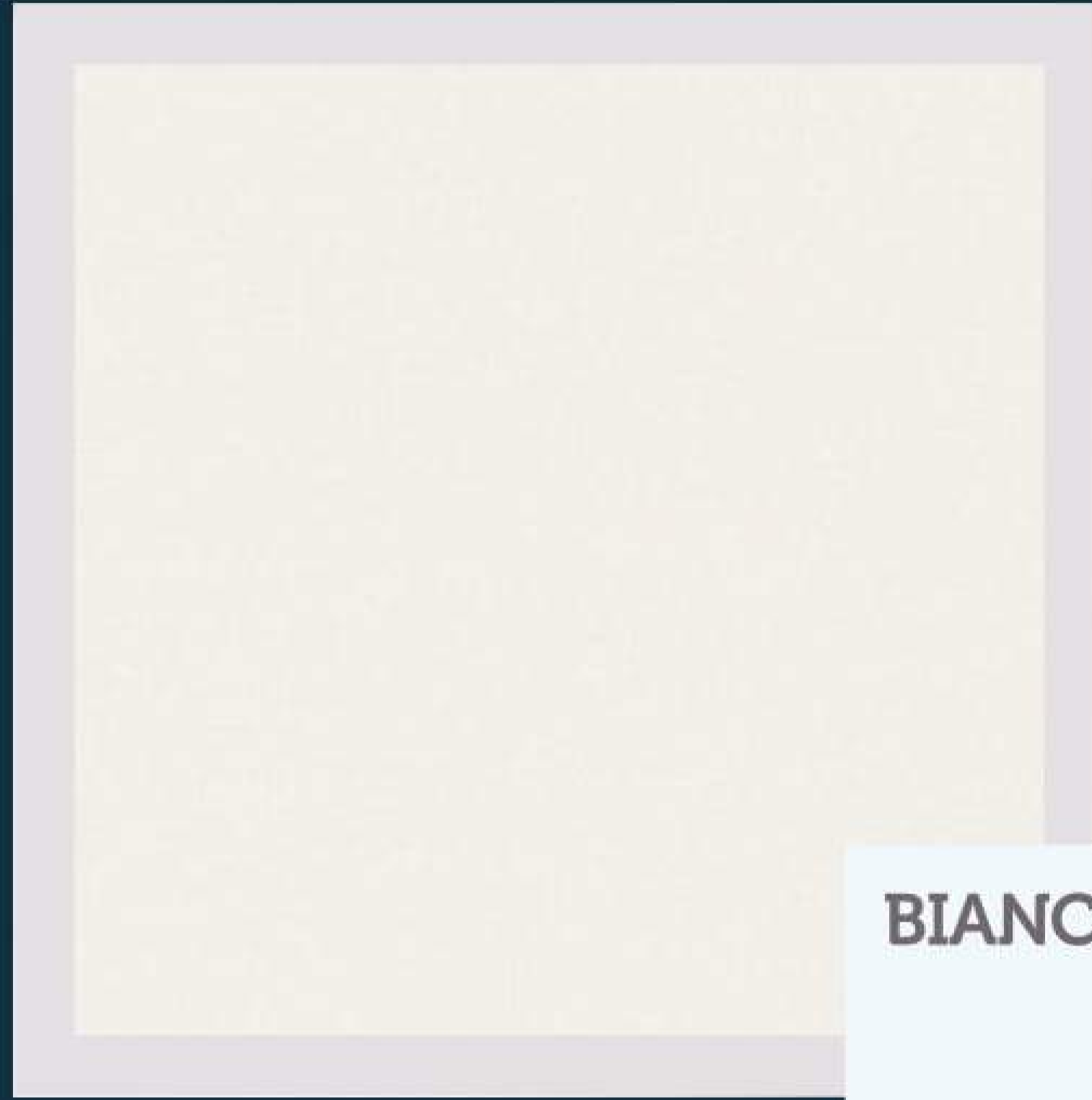
Legenda materiali

Vi ricordiamo che i colori che appaiono nelle foto potrebbero differire da quelli reali, a causa della particolare definizione della stampa.

ALLUMINIO



ANTRACITE



BIANCO

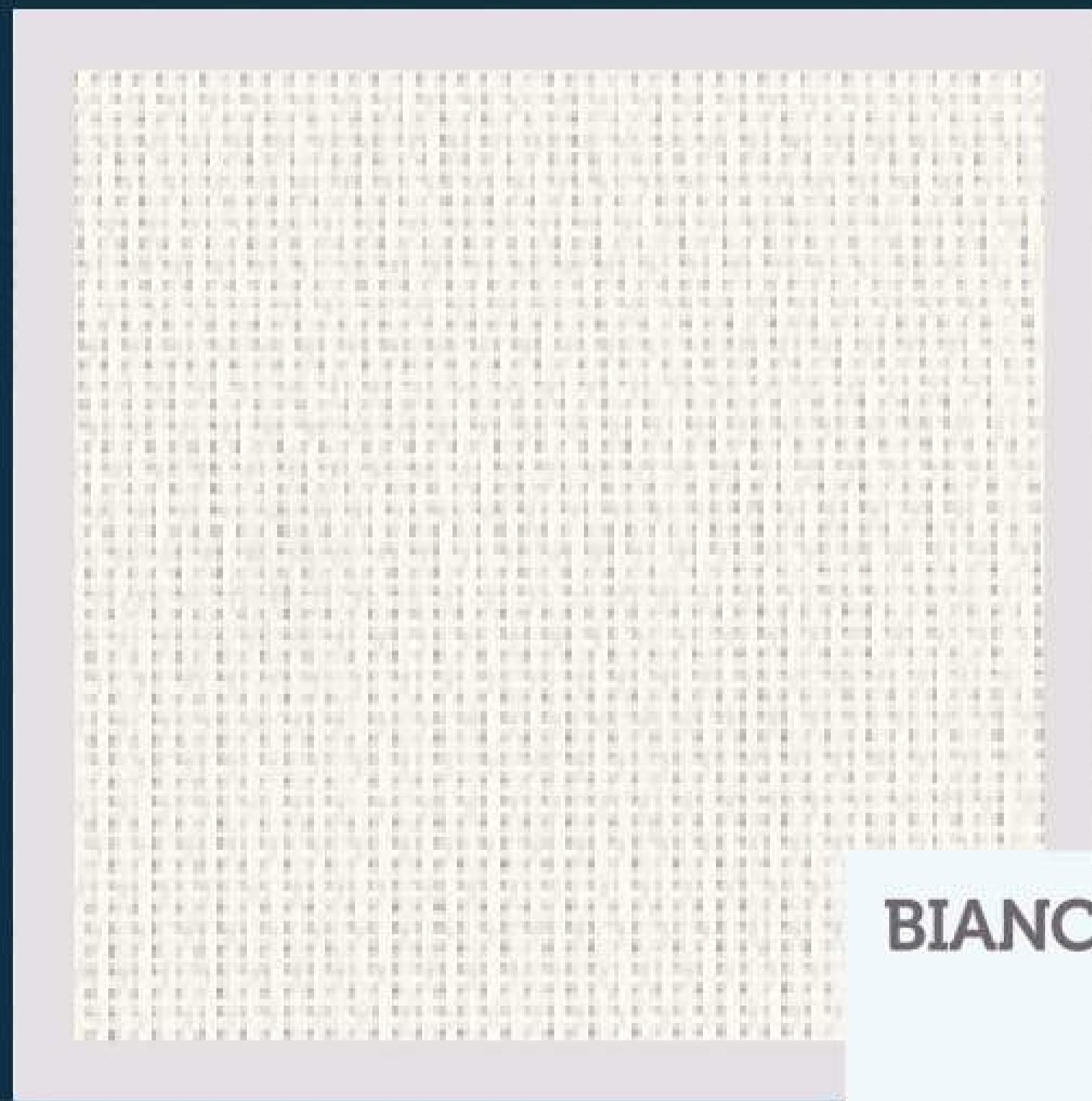


TORTORA

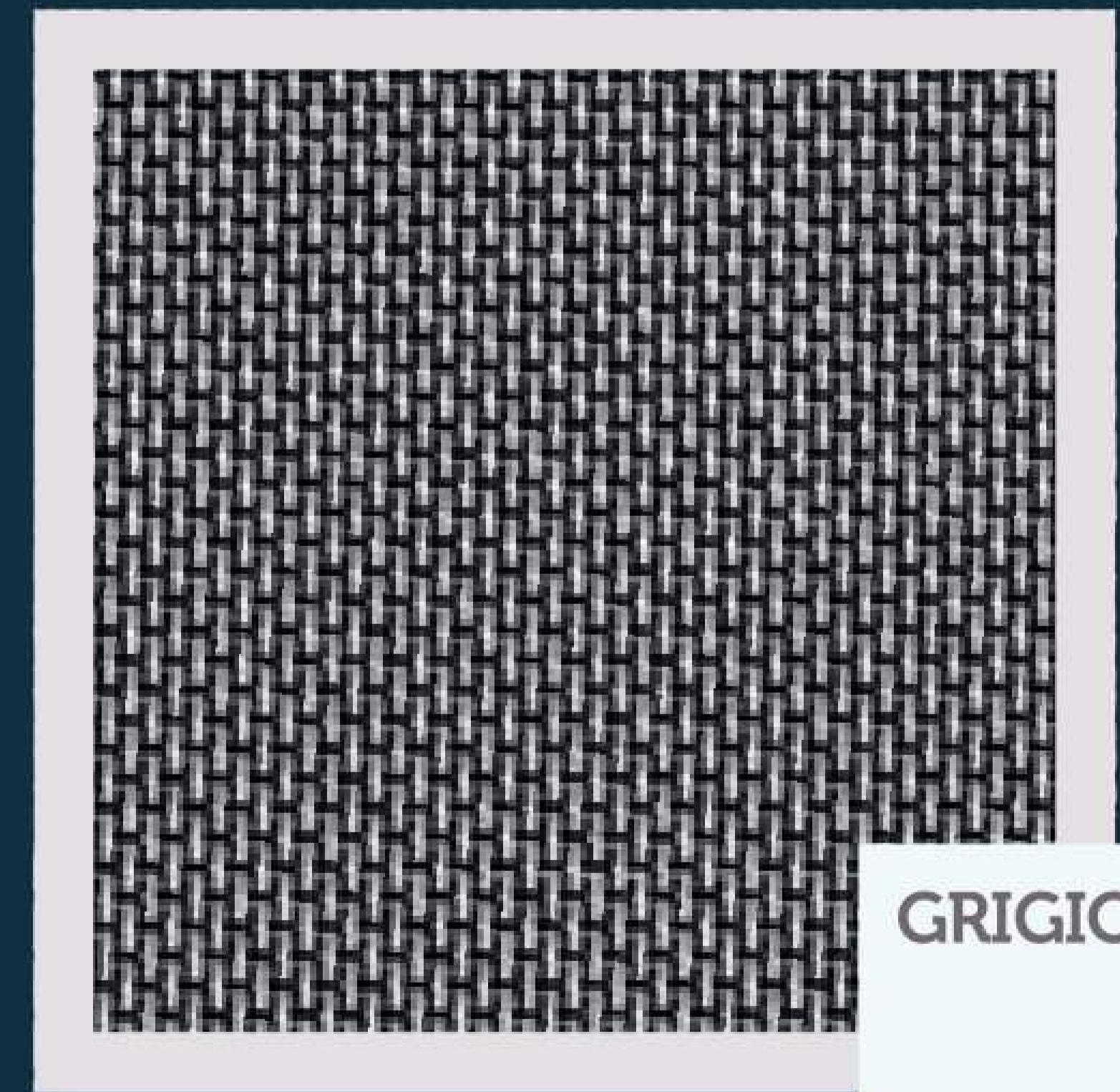
TEXTILENE
per alluminio



ANTRACITE



BIANCO

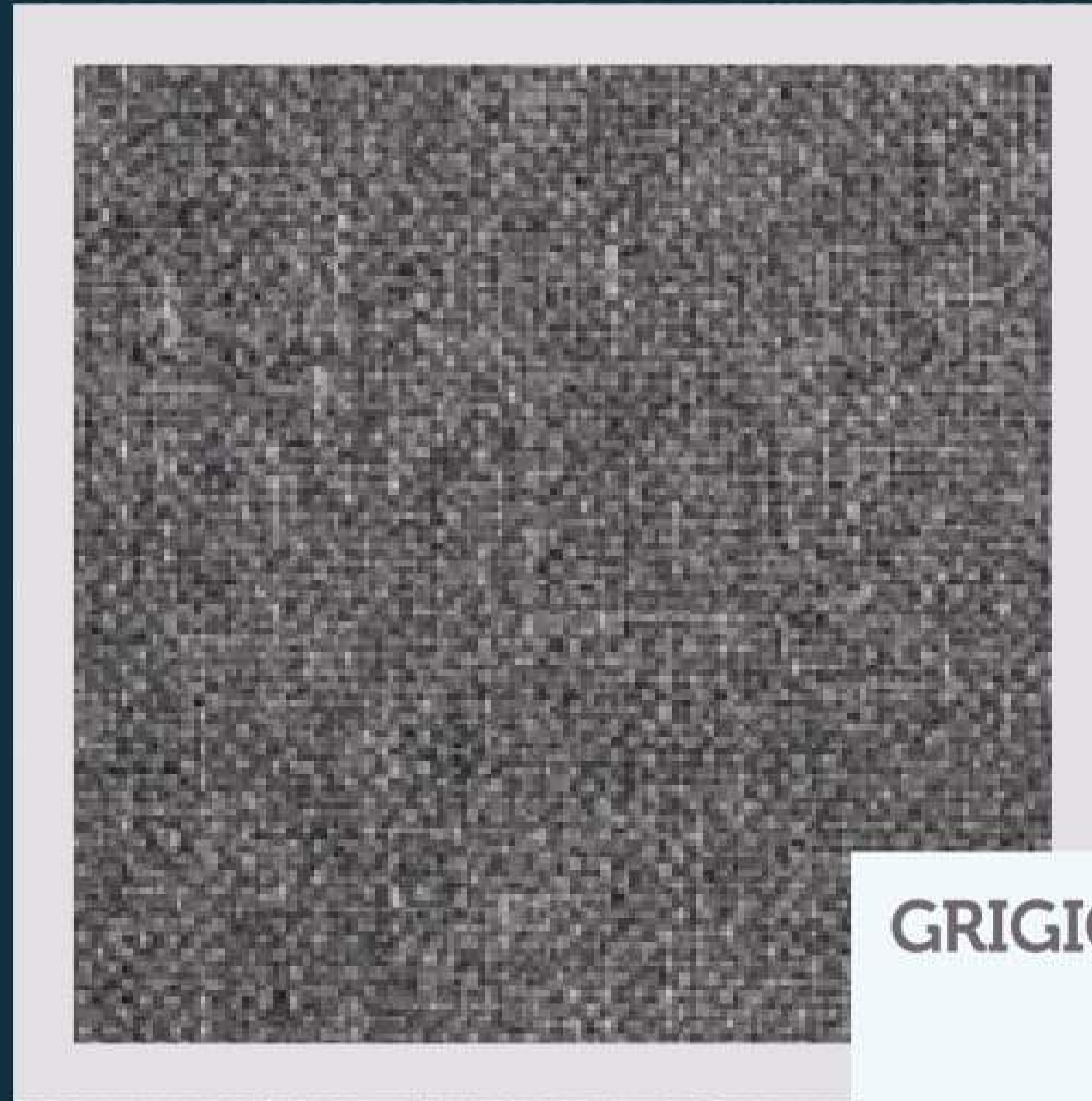


GRIGIO

Legenda materiali

Vi ricordiamo che i colori che appaiono nelle foto potrebbero differire da quelli reali, a causa della particolare definizione della stampa.

TESSUTO
per alluminio



GRIGIO



SABBIA



GRIGIO
CHIARO

INFO PER L'ACQUISTO

ALLUMINIO

La gamma di alluminio presentata da Re Garden, vuole mettere al centro del pensiero, l'essenzialità delle linee. La realizzazione degli articoli, segue un meticoloso processo produttivo, che da vita a telai in alluminio estruso verniciato a polvere.

Caratteristiche principale quindi per questa serie sono la leggerezza, la durata nel tempo, l'intaccabilità alla corrosione, ed un design accattivante.

Tre le tonalità scelte, per la serie dei salotti, dei tavoli e delle sedie e poltrone, dei lettini, il bianco, il tortora, ed il grigio antracite.

Connubio anche con lettini e sedute con il textilene, per ribadire l'uso dai contesti più moderni a quelli senza tempo.

CUSCINI ReGarden

Tutti i cuscini sono sfoderabili e lavabili in lavatrice a 40°. Sono dotati di stringa regolabile per il fissaggio posteriore e di cordoni di fissaggio laterale. Le lampo sono nascoste per poterli usare sui 2 lati. Imbottitura con VFT (Vertical Fiber Technology) di 4 cm. avvolta in una morbida fibra per rendere il cuscino più confortevole, il tutto è racchiuso in una fodera di tessuto per rendere più facile sfoderarlo e rifoderarlo per il lavaggio.

Caratteristica dell'imbottitura VFT:

- non brucia, è autoestinguenta
- si consuma meno velocemente della spugna
- si asciuga più velocemente della spugna.

I nostri cuscini si suddividono in 2 Linee per soddisfare ogni esigenza:

LINEA PRESTIGE:

in tessuto TC (poliestere e cotone) 230gr per la fantasia ecru e sabbia, o in poliestere 230gr per il colore sahara e le altre fantasie. Tutte con volant di 2,5 cm.

LINEA LIBERTY:

in tessuto poliestere 180 gr. tinta unita con doppia cucitura a contrasto o della stessa tonalità. I bottoni utilizzati sono staccabili per poter sfoderare il cuscino.

PILLOW:

Pillow 180-230gr, 14 fantasie in 4 formati, imbottitura in morbida fibra.

INFO PER L'ACQUISTO

CUSCINI IN DOTAZIONE con i SET ReGarden e CUSCINERIA

- La cuscineria dei salotti in wicker e in alluminio, è in **tessuto Poliestere**.
- Nei **set** di **wicker** per la fibra white washed, java, taupe e midollino viene fornita la cuscineria di colore ecru.
- Nei **set** di **wicker** per la fibra **grigia** viene fornita di color grigio.
- Nei **set** di **alluminio** per la struttura bianca e tortora la cuscineria è color sabbia.
- Nei **set** di **alluminio** per la struttura antracite la cuscineria è di color grigio. L'interno è in foam.
- Consigliamo di non sovraesporla ai raggi UV e alle intemperie per poterne preservare la durata
- **I cuscini decorativi non sono inclusi.**
(solo seduta ed eventuale schienale)
- Consigliamo di non esporre a lungo i cuscini alle intemperie e ai raggi UV in quanto non possiamo garantire la durata dei colori.
- I colori scuri in particolare, scoloriscono velocemente.
- La tenuta del colore non è coperta da garanzia.
- Per quanto riguarda la volontà di abbinamento con altri mobili pre-acquistati di altre marche, consigliamo di richiedere un campione del colore in modo tale da avere certezza delle possibilità di abbinamento.
- Non sarà possibile sostituire l'arredamento ReGarden per ripensamenti dovuti a colore, forma o modello.



VISITA IL NOSTRO SHOP

↪ www.mondishop.it

Per informazioni - shop@mondishop.it
tel. +39 041 5411452 - +39 328 7736979

Gruppo Mondì
Sede operativa: Via G. Ferraris, 8/2
30038 Spinea VE Italy

